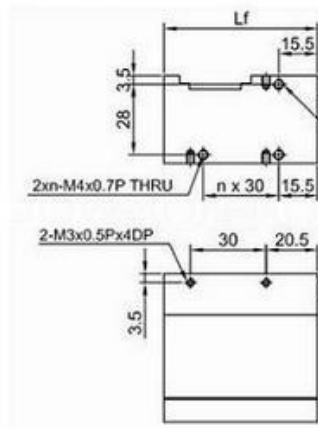


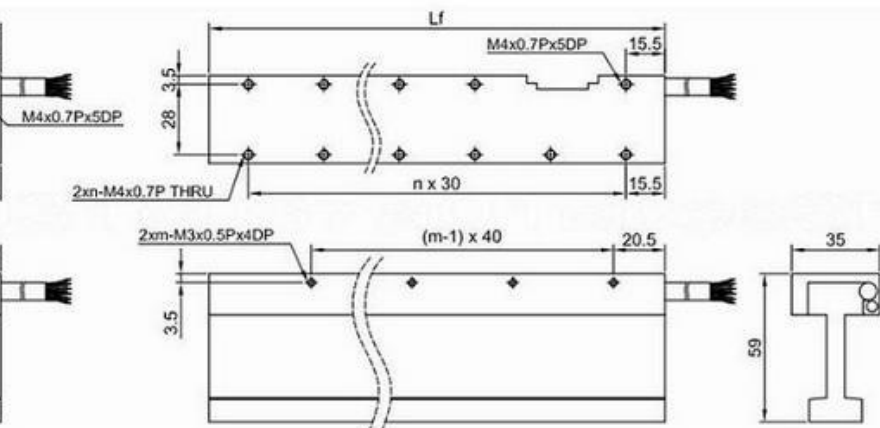
# LMC-EFCx 線性馬達尺寸圖

## 動子尺寸圖

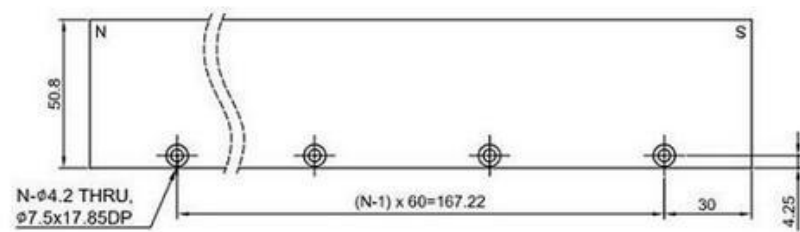
### LMC-EFC1



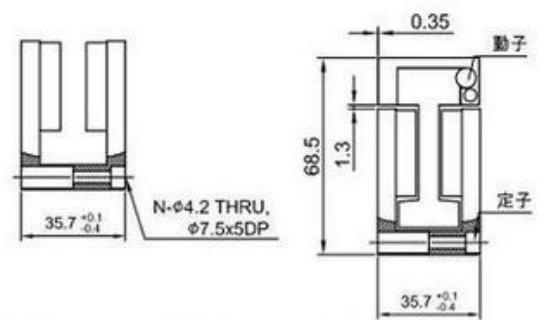
### LMC-EFC2、LMC-EFC3、LMC-EFC4



## 定子尺寸圖



## 動、定子組合圖



## LMC-EFCx 線性馬達規格

	符號	單位	LMC-EFC1	LMC-EFC2	LMC-EFC3	LMC-EFC4
連續推力	Fc	N	38	75	113	150
連續電流	Ic	A(rms)	3.4	3.4	3.4	3.4
瞬間推力(1s)	Fp	N	150	300	450	600
瞬間電流(1s)	Ip	A(rms)	13.6	13.6	13.6	13.6
推力常數	Kf	N/A(rms)	11.2	22.3	33.5	44.6
線圈最高溫度	Tmax	°C	120	120	120	120
電氣時間常數	Ke	ms	0.7	0.7	0.7	0.7
電阻(線間,25°C)	R25	Ω	1.8	3.3	4.8	6.3
電感(線間)	L	mH	1.2	2.3	3.4	4.5
極對距	2t	mm	60	60	60	60
馬達線繞曲半徑	Rbend	mm	46.5	46.5	46.5	46.5
反電動勢常數(線間)	Kv	Vrms/(m/s)	6.4	12.9	19.4	25.8
馬達常數(25°C)	Km	N/√w	6.8	9.9	12.3	14.4
熱阻	Rth	°C/W	2.31	1.26	0.87	0.66
熱感測開關			3 PTC 120°C 串聯			
DC bus		V	330			
動子質量	Mf	kg	0.24	0.48	0.72	0.96
定子單位質量	Ms	kg/m	9.2	9.2	9.2	9.2
動子長度/數值 n	Lf	mm	61/1	121/3	181/5	241/7
動子高度/數值 m	h	mm	59	59/3	59/4	59/6
定子長度/數值 N	Ls	mm	120mm/N=2,180mm/N=3,300mm/N=5			
散熱器		mm	210x210x10			

註：1. 本表數據均為無強制冷卻下之值，除了尺寸規格以外，其餘規格有±10%的誤差範圍。

2. 熱阻數據為安裝散熱片在動子上量測之值。